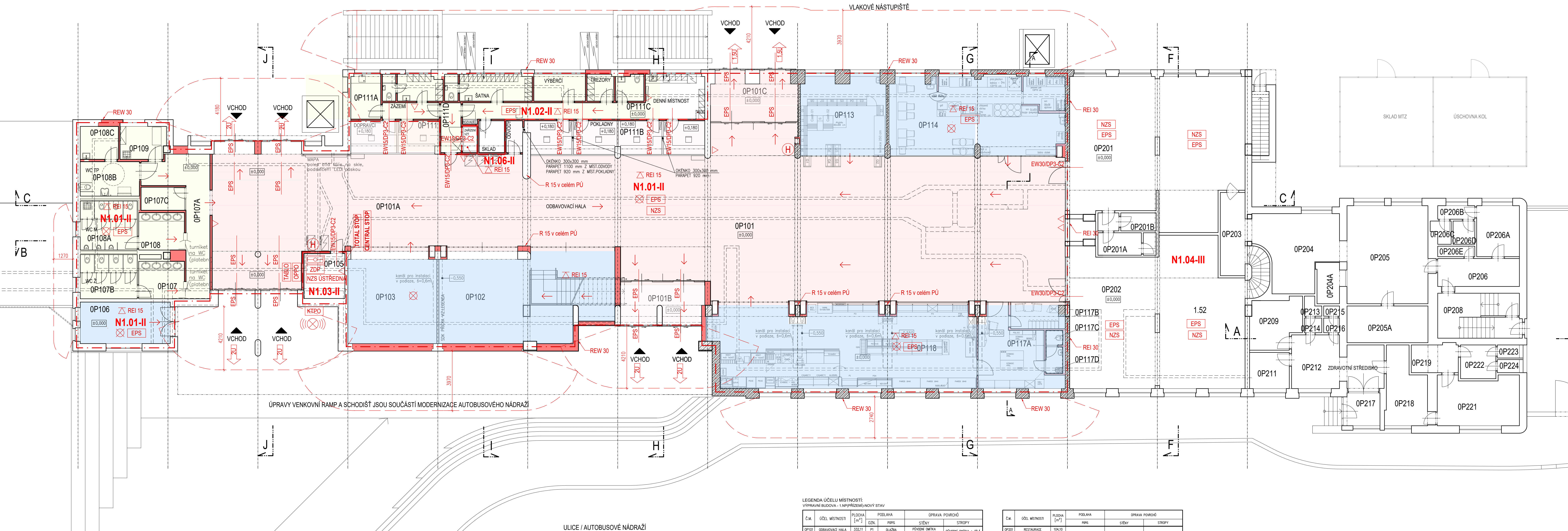
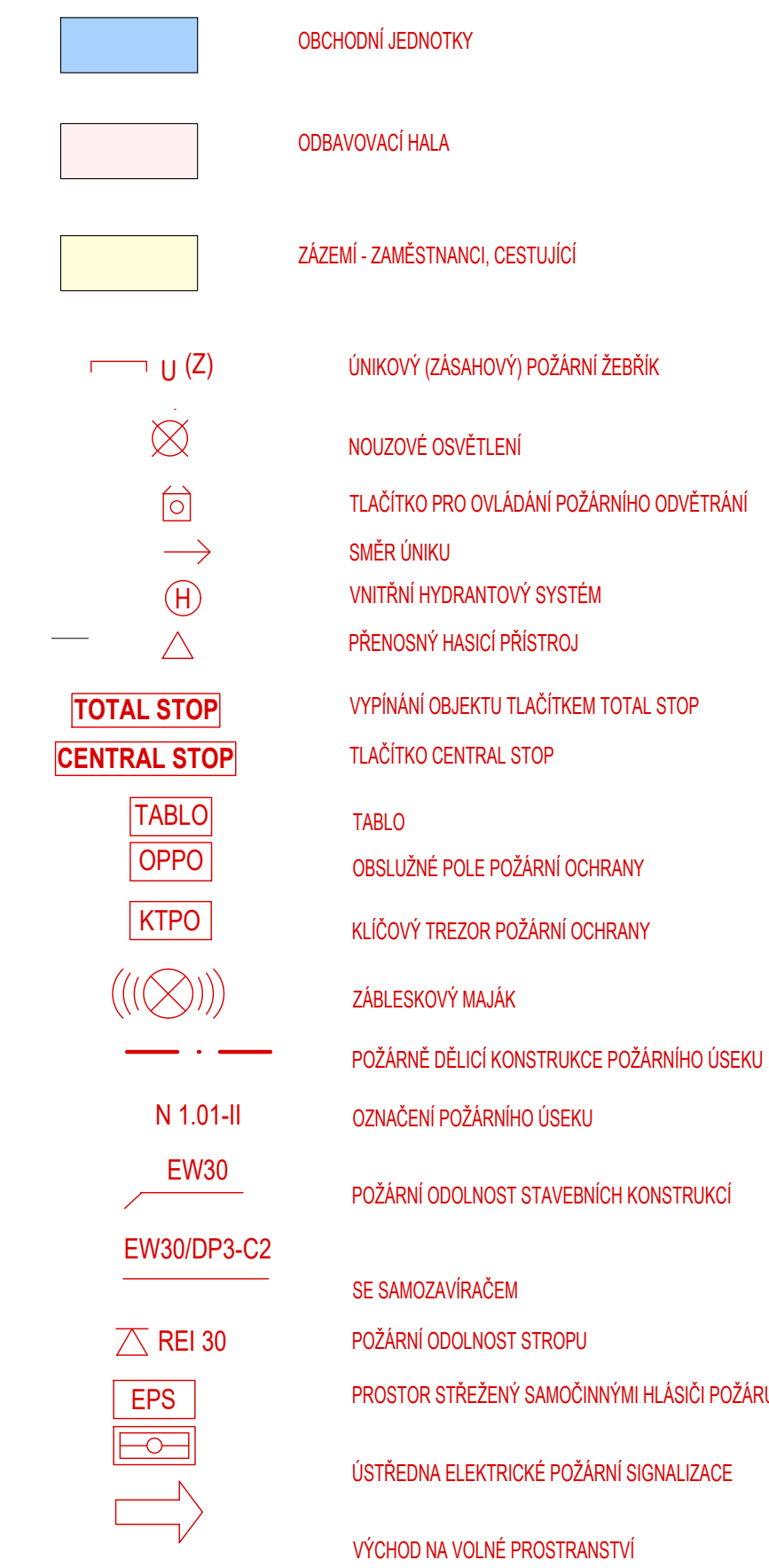


VÝPRAVNÍ BUDOVA - NOVÝ STAV - PŮDORYS 1.NP (PŘÍZEMÍ)



## LEGENDA ZNAČEK



03			
02			
01			
REVIZE	POPIS	DATUM	

ULICE / AUTOBUSOVÉ NÁDRAŽÍ

LEGENDA ÚČELU MÍSTNOST

## VÝPRAVNÍ BUDOVA - 1.NP(PŘÍZEMÍ)-NOVÝ STAV

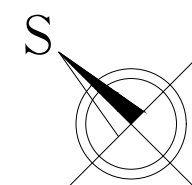
Č.M.	OČI MESTNOSTI	PLOCHA [m <sup>2</sup> ]	POŽARNA (OPRAVA POŽAROV)			
			POŽAR	POPLI	STĚNY	STŘOPY
OP101	OBŠAROVKA HLA	35,01	P1	OLÁBZA	POVODNY OETRA (VYSPRANAI + BELA MALBA)	POVODNY OETRA + BELA MALBA
OP102	ZACHOD	19,35	P1	OLÁBZA	STAVBY NITRY	SAKROKATOVY POHLEDY
OP103	ZACHOD	7,62	P1	OLÁBZA	STAVBY NITRY	SAKROKATOVY POHLEDY
OP104	PROKAMATNA ZEDICA	69,62	P2	BETONOVÁ MAZANINA	POVODNY OETRA (VYSPRANAI + BELA MALBA)	SAKROKATOVY POHLEDY
OP105	PROKAMATNA ZEDICA	37,39	P2	BETONOVÁ MAZANINA		SAKROKATOVY POHLEDY
OP106	TECHNICKÁ MESTNOST AKROSDRO	18,62	P2	OLÁBZA	STAVBY NITRY	SAKROKATOVY POHLEDY
OP107	PROKAMATNA ZEDICA	16,99	P2	BETONOVÁ MAZANINA		SAKROKATOVY POHLEDY
OP108	MC ZENY - POSRSEK	7,62	P1	OLÁBZA	STAVBY NITRY	SAKROKATOVY POHLEDY
OP109	MC ZENY	21,62	P1	OLÁBZA	STAVBY NITRY	SAKROKATOVY POHLEDY
OP110	OSLAVA MC	4,51	P1	OLÁBZA	STAVBY NITRY	SAKROKATOVY POHLEDY
OP111	MC KOL	12,09	P1	OLÁBZA	STAVBY NITRY	SAKROKATOVY POHLEDY
OP112	MC KOL	12,09	P1	OLÁBZA	STAVBY NITRY	SAKROKATOVY POHLEDY
OP113	MC KOL	12,09	P1	OLÁBZA	STAVBY NITRY	SAKROKATOVY POHLEDY
OP114	BEZBAROVKA	6,45	P1	OLÁBZA	STAVBY NITRY	SAKROKATOVY POHLEDY
OP115	SLAVO MC	5,61	P1	OLÁBZA	STAVBY NITRY	SAKROKATOVY POHLEDY
OP116	PROKAMATNA ZEDICA	6,65	P1	OLÁBZA	STAVBY NITRY	SAKROKATOVY POHLEDY
OP117	PROKAMATNA ZEDICA	5,61	P1	OLÁBZA	STAVBY NITRY	SAKROKATOVY POHLEDY
OP118	PROKAMATNA ZEDICA	14,58	P2	BETONOVÁ MAZANINA		SAKROKATOVY POHLEDY
OP119	PROKAMATNA ZEDICA	96,48	P3	OLÁBZA	POVODNY (VYSPRANAI) OETRA + BELA MALBA	SAKROKATOVY POHLEDY
OP120	PROKAMATNA ZEDICA	59,73	P3	OLÁBZA	POVODNY (VYSPRANAI) OETRA + BELA MALBA	SAKROKATOVY POHLEDY
OP121	PROKAMATNA ZEDICA	26,93	P4	OLÁBZA	POVODNY (VYSPRANAI) OETRA + BELA MALBA	SAKROKATOVY POHLEDY
OP122	PROKAMATNA ZEDICA	15,61	P2	BETONOVÁ MAZANINA		SAKROKATOVY POHLEDY
OP123	PROKAMATNA ZEDICA	15,61	P2	BETONOVÁ MAZANINA		SAKROKATOVY POHLEDY
OP124	PROKAMATNA ZEDICA	15,61	P2	BETONOVÁ MAZANINA		SAKROKATOVY POHLEDY
OP125	PROKAMATNA ZEDICA	15,61	P2	BETONOVÁ MAZANINA		SAKROKATOVY POHLEDY
OP126	PROKAMATNA ZEDICA	15,61	P2	BETONOVÁ MAZANINA		SAKROKATOVY POHLEDY
OP127	PROKAMATNA ZEDICA	15,61	P2	BETONOVÁ MAZANINA		SAKROKATOVY POHLEDY
OP128	PROKAMATNA ZEDICA	15,61	P2	BETONOVÁ MAZANINA		SAKROKATOVY POHLEDY
OP129	PROKAMATNA ZEDICA	15,61	P2	BETONOVÁ MAZANINA		SAKROKATOVY POHLEDY
OP130	PROKAMATNA ZEDICA	15,61	P2	BETONOVÁ MAZANINA		SAKROKATOVY POHLEDY
OP131	PROKAMATNA ZEDICA	15,61	P2	BETONOVÁ MAZANINA		SAKROKATOVY POHLEDY
OP132	PROKAMATNA ZEDICA	15,61	P2	BETONOVÁ MAZANINA		SAKROKATOVY POHLEDY
OP133	PROKAMATNA ZEDICA	15,61	P2	BETONOVÁ MAZANINA		SAKROKATOVY POHLEDY
OP134	PROKAMATNA ZEDICA	15,61	P2	BETONOVÁ MAZANINA		SAKROKATOVY POHLEDY
OP135	PROKAMATNA ZEDICA	15,61	P2	BETONOVÁ MAZANINA		SAKROKATOVY POHLEDY
OP136	PROKAMATNA ZEDICA	15,61	P2	BETONOVÁ MAZANINA		SAKROKATOVY POHLEDY
OP137	PROKAMATNA ZEDICA	15,61	P2	BETONOVÁ MAZANINA		SAKROKATOVY POHLEDY
OP138	PROKAMATNA ZEDICA	15,61	P2	BETONOVÁ MAZANINA		SAKROKATOVY POHLEDY
OP139	PROKAMATNA ZEDICA	15,61	P2	BETONOVÁ MAZANINA		SAKROKATOVY POHLEDY
OP140	PROKAMATNA ZEDICA	15,61	P2	BETONOVÁ MAZANINA		SAKROKATOVY POHLEDY
OP141	PROKAMATNA ZEDICA	15,61	P2	BETONOVÁ MAZANINA		SAKROKATOVY POHLEDY
OP142	PROKAMATNA ZEDICA	15,61	P2	BETONOVÁ MAZANINA		SAKROKATOVY POHLEDY
OP143	PROKAMATNA ZEDICA	15,61	P2	BETONOVÁ MAZANINA		SAKROKATOVY POHLEDY
OP144	PROKAMATNA ZEDICA	15,61	P2	BETONOVÁ MAZANINA		SAKROKATOVY POHLEDY
OP145	PROKAMATNA ZEDICA	15,61	P2	BETONOVÁ MAZANINA		SAKROKATOVY POHLEDY
OP146	PROKAMATNA ZEDICA	15,61	P2	BETONOVÁ MAZANINA		SAKROKATOVY POHLEDY
OP147	PROKAMATNA ZEDICA	15,61	P2	BETONOVÁ MAZANINA		SAKROKATOVY POHLEDY
OP148	PROKAMATNA ZEDICA	15,61	P2	BETONOVÁ MAZANINA		SAKROKATOVY POHLEDY
OP149	PROKAMATNA ZEDICA	15,61	P2	BETONOVÁ MAZANINA		SAKROKATOVY POHLEDY
OP150	PROKAMATNA ZEDICA	15,61	P2	BETONOVÁ MAZANINA		SAKROKATOVY POHLEDY
OP151	PROKAMATNA ZEDICA	15,61	P2	BETONOVÁ MAZANINA		SAKROKATOVY POHLEDY
OP152	PROKAMATNA ZEDICA	15,61	P2	BETONOVÁ MAZANINA		SAKROKATOVY POHLEDY
OP153	PROKAMATNA ZEDICA	15,61	P2	BETONOVÁ MAZANINA		SAKROKATOVY POHLEDY
OP154	PROKAMATNA ZEDICA	15,61	P2	BETONOVÁ MAZANINA		SAKROKATOVY POHLEDY
OP155	PROKAMATNA ZEDICA	15,61	P2	BETONOVÁ MAZANINA		SAKROKATOVY POHLEDY
OP156	PROKAMATNA ZEDICA	15,61	P2	BETONOVÁ MAZANINA		SAKROKATOVY POHLEDY
OP157	PROKAMATNA ZEDICA	15,61	P2	BETONOVÁ MAZANINA		SAKROKATOVY POHLEDY
OP158	PROKAMATNA ZEDICA	15,61	P2	BETONOVÁ MAZANINA		SAKROKATOVY POHLEDY
OP159	PROKAMATNA ZEDICA	15,61	P2	BETONOVÁ MAZANINA		SAKROKATOVY POHLEDY
OP160	PROKAMATNA ZEDICA	15,61	P2	BETONOVÁ MAZANINA		SAKROKATOVY POHLEDY
OP161	PROKAMATNA ZEDICA	15,61	P2	BETONOVÁ MAZANINA		SAKROKATOVY POHLEDY
OP162	PROKAMATNA ZEDICA	15,61	P2	BETONOVÁ MAZANINA		SAKROKATOVY POHLEDY
OP163	PROKAMATNA ZEDICA	15,61	P2	BETONOVÁ MAZANINA		SAKROKATOVY POHLEDY
OP164	PROKAMATNA ZEDICA	15,61	P2	BETONOVÁ MAZANINA		SAKROKATOVY POHLEDY
OP165	PROKAMATNA ZEDICA	15,61	P2	BETONOVÁ MAZANINA		SAKROKATOVY POHLEDY
OP166	PROKAMATNA ZEDICA	15,61	P2	BETONOVÁ MAZANINA		SAKROKATOVY POHLEDY
OP167	PROKAMATNA ZEDICA	15,61	P2	BETONOVÁ MAZANINA		SAKROKATOVY POHLEDY
OP168	PROKAMATNA ZEDICA	15,61	P2	BETONOVÁ MAZANINA		SAKROKATOVY POHLEDY
OP169	PROKAMATNA ZEDICA	15,61	P2	BETONOVÁ MAZANINA		SAKROKATOVY POHLEDY
OP170	PROKAMATNA ZEDICA	15,61	P2	BETONOVÁ MAZANINA		SAKROKATOVY POHLEDY
OP171	PROKAMATNA ZEDICA	15,61	P2	BETONOVÁ MAZANINA		SAKROKATOVY POHLEDY
OP172	PROKAMATNA ZEDICA	15,61	P2	BETONOVÁ MAZANINA		SAKROKATOVY POHLEDY
OP173	PROKAMATNA ZEDICA	15,61	P2	BETONOVÁ MAZANINA		SAKROKATOVY POHLEDY
OP174	PROKAMATNA ZEDICA	15,61	P2	BETONOVÁ MAZANINA		SAKROKATOVY POHLEDY
OP175	PROKAMATNA ZEDICA	15,61	P2	BETONOVÁ MAZANINA		SAKROKATOVY POHLEDY
OP176	PROKAMATNA ZEDICA	15,61	P2	BETONOVÁ MAZANINA		SAKROKATOVY POHLEDY
OP177	PROKAMATNA ZEDICA	15,61	P2	BETONOVÁ MAZANINA		SAKROKATOVY POHLEDY
OP178	PROKAMATNA ZEDICA	15,61	P2	BETONOVÁ MAZANINA		SAKROKATOVY POHLEDY
OP179	PROKAMATNA ZEDICA	15,61	P2	BETONOVÁ MAZANINA		SAKROKATOVY POHLEDY
OP180	PROKAMATNA ZEDICA	15,61	P2	BETONOVÁ MAZANINA		SAKROKATOVY POHLEDY
OP181	PROKAMATNA ZEDICA	15,61	P2	BETONOVÁ MAZANINA		SAKROKATOVY POHLEDY
OP182	PROKAMATNA ZEDICA	15,61	P2	BETONOVÁ MAZANINA		SAKROKATOVY POHLEDY
OP183	PROKAMATNA ZEDICA	15,61	P2	BETONOVÁ MAZANINA		SAKROKATOVY POHLEDY
OP184	PROKAMATNA ZEDICA	15,61	P2	BETONOVÁ MAZANINA		SAKROKATOVY POHLEDY
OP185	PROKAMATNA ZEDICA	15,61	P2	BETONOVÁ MAZANINA		SAKROKATOVY POHLEDY
OP186	PROKAMATNA ZEDICA	15,61	P2	BETONOVÁ MAZANINA		SAKROKATOVY POHLEDY
OP187	PROKAMATNA ZEDICA	15,61	P2	BETONOVÁ MAZANINA		SAKROKATOVY POHLEDY
OP188	PROKAMATNA ZEDICA	15,61	P2	BETONOVÁ MAZANINA		SAKROKATOVY POHLEDY
OP189	PROKAMATNA ZEDICA	15,61	P2	BETONOVÁ MAZANINA		SAKROKATOVY POHLEDY
OP190	PROKAMATNA ZEDICA	15,61	P2	BETONOVÁ MAZANINA		SAKROKATOVY POHLEDY
OP191	PROKAMATNA ZEDICA	15,61	P2	BETONOVÁ MAZANINA		SAKROKATOVY POHLEDY
OP192	PROKAMATNA ZEDICA	15,61	P2	BETONOVÁ MAZANINA		SAKROKATOVY POHLEDY
OP193	PROKAMATNA ZEDICA	15,61	P2	BETONOVÁ MAZANINA		SAKROKATOVY POHLEDY
OP194	PROKAMATNA ZEDICA	15,61	P2	BETONOVÁ MAZANINA		SAKROKATOVY POHLEDY
OP195	PROKAMATNA ZEDICA	15,61	P2	BETONOVÁ MAZANINA		SAKROKATOVY POHLEDY
OP196	PROKAMATNA ZEDICA	15,61	P2	BETONOVÁ MAZANINA		SAKROKATOVY POHLEDY
OP197	PROKAMATNA ZEDICA	15,61	P2	BETONOVÁ MAZANINA		SAKROKATOVY POHLEDY
OP198	PROKAMATNA ZEDICA	15,61	P2	BETONOVÁ MAZANINA		SAKROKATOVY POHLEDY
OP199	PROKAMATNA ZEDICA	15,61	P2	BETONOVÁ MAZANINA		SAKROKATOVY POHLEDY
OP200	PROKAMATNA ZEDICA	15,61	P2	BETONOVÁ MAZANINA		SAKROKATOVY POHLEDY

W	W
---	---

ČM	VELL MESTNOSTI	[m <sup>2</sup> ]	STANJE		
			PBR	STENO	STROP
OP201	RESTAURACIJA	104,10			
OP202A	WC MUŽ	5,80			
OP203B	WC ŽENI	4,45			
OP204	PROJEKCIJA	108,25			
OP205	CHOĐBA	9,15			
OP204	IMFARVA, NADOR	25,60			
OP204A	SKLAD	4,40			
OP205	KUDORJE	30,7			
OP205A	SKLAD	13,25			
OP206	CHOĐBA	12,10			
OP206A	ŠATNA	9,70			
OP206B	PROSTOR	2,20			
OP206C	WC	1,75			
OP206D	SPROHOD	2,20			
OP206E	HALVEDVA MESTNOSTI	1,85			
OP207	STANJE	10,10			
OP208	SCHODIST	15,40			
OP209	SKLAD	10,10			
OP210	SKLAD	7,00			
OP212	OSVETLJENJE	21,50			
OP213	WC				
OP214	WC				
OP215	WC				
OP216	WC				
OP217	ŽIVOR	4,20			
OP218	ORDINANCE	15,16			
OP219	ŠATNA	5,88			
OP221	ORDINANCE	17,78			
OP222	KUDORJE	4,84			
OP223	STANJE	10,20			
OP224	WC	1,20			

### LEGENDA


- STAVAJÚCE KONSTRUKCE  
 NOVÉ KONSTRUKCE
- NÝSNÉ ŽIDIE 120,500 x 380 mm ŽŔNÉ Z PÔROBETONOVÝCH TVÁRNIC (RÖZM.500,380)249x599 mm)  
 ŽIDIE ŽIDIE 120,500 mm Z PÔROBETONOVÝCH TVÁRNIC (RÖZM.150x249x599 mm), NA TENKOVÝSTVOU ŽIDIE MALTU  
 ŽIDIE ŽIDIE 120,500 mm Z PÔROBETONOVÝCH TVÁRNIC (RÖZM.100x249x599 mm), NA TENKOVÝSTVO ŽIDIE MALTU  
 ŽIDIE ŽIDIE 120,500 mm Z PÔROBETONOVÝCH TVÁRNIC (RÖZM.100x249x599 mm), NA TENKOVÝSTVO ŽIDIE MALTU
- SOK PRÍKREK MIE PROSTORAMA NA PRONJEM - 12,150 mm, ŽENKOVNÁ OCELOVÁ POKONKURSE S DVOUVÝSTVNÝM OPLÁŠENÍM (20x25 mm) S 5 TEPLOŤNOU DOLOŽKOU Z ŽELEZASLEVA VÁTY 100 mm  
 ŽIDIE ŽIDIE 120,500 mm Z PÔROBETONOVÝCH TVÁRNIC (RÖZM.150x249x599 mm), NA TENKOVÝSTVO ŽIDIE MALTU


$$\pm 0,000 = 200,05 \text{ m n. m.}$$

OBJEDNATEL

SPRÁVA ŽELEZNIČNÍ DOPRAVNÍ CESTY, STÁTNÍ ORGANIZACE  
DLÁŽDĚNÁ 1003/7, 110 00 PRAHA 1



<b>SAGATA s.r.o.</b> BRISQ NOVOMĚSTSKÁ 1000/6A, 142 00 PRAHA 4 IČ: 045 98 555      DIČ: CZ045 98 555				JTSK ČÍSLO SOUPRAVY	89v
ODPOVĚDNÝ PROJEKTANT ING. EVA FOTUOVÁ	VYPRACOVAL ING. EVA FOTUOVÁ	KONTROLA	HIP		
OBRAB <div style="text-align: center;"> <b>OPRAVA VB V ŽST.KOLÍN</b>  <b>SO 11-40-01 VÝSTAVNÍ BUDOVA</b>  <b>E.2.15 POŽÁRNÍ BEZPEČNOSTNÍ ŘEŠENÍ BUDOV</b> </div>				ČÍSLO ZAKÁZKY DOKUMENTACE MĚŘITNO VÝKUP POČET FÓTIÍ ČÁST	117 021 SKUT 1:100 09/2019 844
NÁZEV PŘÍLOHY <div style="text-align: center;"> <b>PŮJČNÝ STAV - NOVÝ STAV</b> </div>				ČÍSLO PŘÍLOHY <b>E 2.15</b>	<b>4</b>
DOKUMENTACE LŽTAVY POUŽÍ V ZÁKLADNÍM STAVU O BLOK VÝKRES D. JHOČ ST. MÍST. BYT. OPRAVY NEBO ÚML. ZPŮSOBEM ROZŠŘOVÁNÍ POUŽÍ PRO ROZŠŘOVÁNÍ SOUVISL. SAGATA S.					